

Przegląd programów komputerowych w przemyśle szklarsko-okiennym



ALBAT+WIRSAM Polska Sp. z o.o.
31-810 Kraków, os. J. Strusia 20
tel. (0-12) 640 13 80, fax 649 79 79

NAZWA PRODUCENTA/NAZWA SYSTEMU: ALFAK 2000, ALCIM 2000, XOPT 2000

Użytkownicy: producenci szyb zespolonych, firmy zajmujące się obróbką szkła płaskiego

Rodzaje programów:

- Produkty klasy professional, dla dużych firm pracujących w sieci komputerowej, posiadających szeroką sieć dealerów oraz rozbudowany park maszynowy
- Produkty klasy economic, dla małych i średnich firm, wykorzystujący 1-5 stanowiska komputerowe, z możliwością rozbudowy do wersji professional
- Produkty klasy CAD/CAM, wspomagające programowanie inżynierskie, przedstawiające wizualizacje gotowych wyrobów, tworzące przekroje 2D, pokazujący szczegóły ważnych elementów np. mocowanie okien
- Wirtualna digitalizacja

Możliwości programów

Zarządzanie zleceniami: projektowanie, przygotowywanie ofert i kalkulacji przetargowych (dla typowych produktów szybka wycena łącznie z wydrukiem wyrobu), wystawianie faktur, rejestracja zleceń (automatyczny dostęp do baz artykułów i klientów), możliwość definiowania profili klienta, możliwość współpracy internetowej – e-commerce,

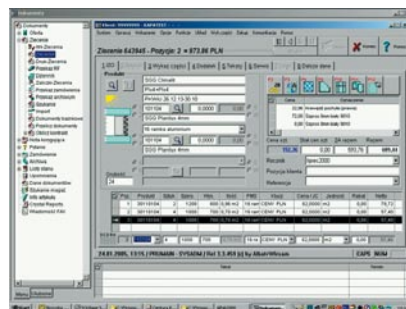
Zarządzanie artykułami (optymalizacja stanów magazynowych): przypisywanie ceny zakupu (definiowanie cenników dynamicznych), narzutów i rabatów, nr dostawy, składanie

zamówień u dostawców, terminarz i harmonogramy dostaw surowców i wysyłki gotowych produktów do klientów, możliwość generacji zbiorczych tabel cen i ich kalkulacji.

Zarządzanie produkcją: optymalizacja rozkroju szkła i obróbka szprosów i innych akcesoriów, możliwość wprowadzenia systemu kodów paskowych, możliwość generacji zestawień zbiorczych do planowania produkcji, zaawansowana statystyka

Cechy szczególne: kompleksowe systemy dla firmy każdej wielkości, możliwość rozbudowy, tradycje w Polsce od 1996 roku

Ciekawe wdrożenia (skrótowa lista referencyjna): wszystkie zakłady GLAS-POL, VITROTERM Murów, JAAN, NORDGLASS, WIM



SYSTEMY INFORMATYKI PRZEMYSŁOWEJ SIP
31-214 Kraków, ul. Narutowicza 16
tel. (0-12) 415-77-17, 415-77-11; fax 415 47 48
www.sip.kki.pl.; e-mail: kksip@kki.pl

NAZWA PRODUCENTA/NAZWA SYSTEMU: SIP/„CUTTER 2000”

Użytkownicy: producenci szyb zespolonych, firmy zajmujące się obróbką szkła płaskiego

Rodzaje programów

- Produkty klasy professional, dla dużych firm pracujących w sieci komputerowej, posiadających szeroką sieć dealerów oraz rozbudowany park maszynowy (Cutter2000)
- Produkty klasy economic, dla małych i średnich firm, wykorzystujący 1-5 stanowiska komputerowe, z możliwością rozbudowy do wersji professional (CZLEC/COPT)
- Produkty klasy CAD/CAM, wspomagające programowanie inżynierskie, przedstawiające wizualizacje gotowych wyrobów (szpisy, szyby nieprostokątne) (biblioteki Mach i Mach2)

Możliwości programów

Zarządzanie zleceniami: przygotowywanie ofert i kalkulacji przetargowych (dla typowych produktów szybka wycena łącznie z wydrukiem wyrobu), wystawianie faktur, rejestracja zleceń (automatyczny dostęp do baz artykułów i klientów), możliwość definiowania profili klienta, możliwość współpracy internetowej – e-commerce, sprzedaż hurtowa szkła

Zarządzanie artykułami i magazynami: definiowanie cenników dynamicznych, rozliczanie kosztów materiałowych produkcji, system kontroli zakupów, składanie zamówień u dostawców, terminarz i harmonogramy dostaw surowców i wysyłki gotowych produktów do klientów kontrola obrotu stojakami

Zarządzanie produkcją: optymalizacja rozkroju szkła, obróbka szprosów i innych akcesoriów, wizualizacja rozkrojów, sterowanie stolami tnącymi, możliwość wprowadzenia systemu kodów paskowych, możliwość generacji zestawień zbiorczych do planowania produkcji, harmonogramowanie, rejestracja wykonania produkcji, obliczanie premii zadaniowych, sortowanie i układanie szyb na stojaki, obsługa stojaków standardowych i „grzebieniowych”, szeroka gama raportów.

Wspomaganie księgowości firmy – rejestracja płatności klientów, kontrola kredytowa, szerokie funkcje statystyczno-planistyczne do raportowania i kontroli przepływu materiałów i rozliczania kosztów.

Wymagania sprzętowe:

Stacje robocze: PC, procesor min. PENTIUM III 500 MHz, system WINDOWS 9x, NT, 2000, Milenium, XP, **pamięć operacyjna (RAM)** min. 64. MB, **zajmowana przestrzeń** na dysku 350 MB, **karta graficzna** VGA 4 MB

Serwer i bazy danych SQL: ORACLE, MSSQL, INFORMIX, DB2 lub PERVASIVE SQL.

Formaty obsługiwanych plików:

Import z formatów/programów: csv, XML, txt asc (LISEC, STOLCAD, WinkHaus, EasyWin, WindowMaker)

Export do formatów/programów: dowolny – dostosowany do potrzeb klienta

Cechy szczególne:

Zastosowanie generatora aplikacji MSE Magic umożliwiła błyskawiczne dopasowanie produktów do potrzeb klienta. Możliwość stosowania równoległe różnych baz danych SQL. Elastyczny mechanizm definiowania dowolnych konstrukcji szyb zespolonych i strukturalnych. Wyjątkowo wydajny i efektywny algorytm optymalizacji rozkroju, zoptymalizowane kody sterujące. Obsługa wielu stolów pracujących równoległe, zarządzanie pakietami produkcyjnymi. Szczegółowe specyfikacje stojakowe dla klientów, obsługa serwisu internetowego dla klientów (informacje o zleceniach, fakturach, dostawach), planowanie dostaw, trasy przejazdów.

Ciekawe wdrożenia (skrótowa lista referencyjna):

„CUTTER 2000” – Pilkington IGP POLAND (o/Kraków, Skieniewice, Bydgoszcz, Białystok, Wrocław), „Effector” S.A. Kielce, „Okna” (obecnie: „Glasterm”) Katowice, „Glass-Produkt” Gliwice, COPT2000/ CZLEC – „Stan-Szkló” Piekary CEI., „Szkłobud” Płock, CUTTER 7.4 (poprzednia wersja DOS systemu Cutter) – „Pressbud” Częstochowa, „Mostostal” Dąbrowa Górnicza, „Solar Complex”