

# Przegląd szprosów i ramek dystansowych



PRESS-GLAS SA  
Nowa Wieś, ul. Kopalniana 9  
42-262 Poczesna  
tel. +48 (0) 34 327 50 69  
fax +48 (0) 34 327 58 01

PRESS-GLAS SA  
Oddział w Tychach  
ul. Cielmicka 44  
43-100 Tychy  
tel. +48 (0) 32 788 11 00  
fax +48 (0) 32 788 11 24

PRESS-GLAS SA  
Oddział w Tczewie  
ul. Skarszewska 11  
83-110 Tczew  
tel. +48 (0) 58 774 02 00  
fax +48 (0) 58 774 03 00

poczta@press-glas.com, ww.press-glas.com

## SZPROSY

Do okien: PVC, aluminiowych, drewnianych, drewniano-aluminiowych

### Rodzaj montażu:

- konstrukcyjne międzyszybowe – DUPLEX, stosowane w oknach wraz ze szprosami zewnętrznymi
- ozdobne międzyszybowe

**Materiał listew:** Aluminium

### Widoczna szerokość listwy:

- szprosów ozdobnych [mm]: 8, 18, 26, 45
- szprosów Duplex [mm]: 18, 20, 24, 30

### Grubość listwy:

- szprosów ozdobnych [mm]: 7, 8
- szprosów Duplex [mm]: 10, 12, 14

### Długość listew [mm]:

- szprosów ozdobnych 8 mm – 700
- szprosów ozdobnych 18, 26, 45 mm – 1200

### Wykończenie powierzchni listwy szprosów ozdobnych:

- (RAL – kolor dostępny w paletce kolorów RAL)
- malowane proszkowo: jednobarwne – kolory RAL,
  - malowane proszkowo: dwubarwne – kolory RAL,
  - malowane proszkowo/z okleiną drewnopodobną: dwubarwne, (RAL / Douglasie w.; RAL / Złoty dąb; RAL / Jasny dąb; RAL / Ciemny dąb; RAL / Orzech; RAL / Mahoń; RAL / Dąb bagienny),
  - lakierowane: jednobarwne – 8 kolorów, (Bronzo Satinato Victoria; złoty; ołowiany; Biały 9010; Brąz 8017; Brąz 8014; C. brąz 8022; Brunatno-Czerwony 8012),
  - lakierowane: dwubarwne – 4 kolory, (Biały 9010/ Brąz 8017; Biały 9010 / Brąz 8014; Biały 9010 / C. brąz 8022; Biały 9010 / Brunatno-Czerwony 8012),
  - lakierowane/z okleiną drewnopodobną: dwubarwne – 7 kolorów, (Biały 9010 / Douglasie w.; Biały 9010 / Złoty dąb; Biały 9010 / Jasny dąb; Biały 9010 / Ciemny dąb; Biały 9010 / Orzech; Biały 9010 / Mahoń; Biały 9010 / Dąb bagienny),
  - lakierowane/ malowane proszkowo: dwubarwne (RAL / Brąz 8017; RAL / Brąz 8014; RAL / C. brąz 8022; RAL / Brunatno-Czerwony 8012)
  - z okleiną drewnopodobną: – 7 kolorów, (Douglasie w.; Złoty dąb; Jasny dąb; Ciemny dąb; Orzech; Mahoń; Dąb bagienny),

### Wykończenie powierzchni listwy szprosów DUPLEX:

(RAL – kolor dostępny w paletce kolorów RAL)

malowane proszkowo: jednobarwne – kolory RAL,

**Obróbka szprosów międzyszybowych:** gięcie (łuki),

frezowanie, łączenie, malowanie

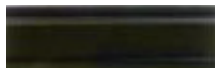
**Obróbka szprosów DUPLEX:** gięcie w łuki, łączenie, malowanie



Szpros – brąz 8017



Szpros – brunatno-czerwony 8012



Szpros – ciemny brąz 8022



Szpros – dąb bagienny



Szpros – jasny dąb



Szpros – machoń



Szpros – orzech



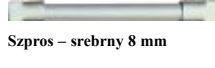
Szpros – złoty dąb



Szpros – złoty



Szpros – quadra brąz 8 mm



Szpros – srebrny 8 mm

**Cechy szczególne:** Szprosy międzyszybowe dostępne są we wszystkich kolorach RAL.

## RAMKI DYSTANSOWE DO SZYB ZESPOLONYCH

**Materiał listew:** aluminium, stal ocynkowana, stal nierdzewna\*, kompozyty wielu materiałów – TERMO\* (tworzywo sztuczne, folia aluminiowa)

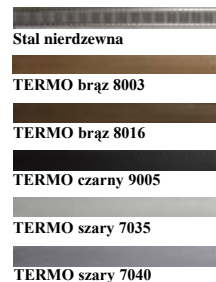
### Kolory ramek:

- Stal ocynkowana – kolor naturalny, kolory z palety RAL,
- Aluminiowa – kolor naturalny, kolory z palety RAL,
- Stal szlachetna – kolor naturalny,
- TERMO – szary RAL 7035, RAL 7040; czarny RAL 9005, brąz RAL 8003, RAL 8016

### Szerokość ramki [mm]:

- Stal ocynkowana: 6, 8, 9, 10, 12, 14, 15, 16, 18, 20, 22, 24 mm
- Aluminiowa: 6, 8, 9, 10, 12, 14, 15, 16, 18, 20, 22, 24 mm
- Stal szlachetna: 16 mm
- TERMO: 10, 12, 14, 16, 18, 20, 22, 24 mm

**Cechy szczególne:** Wszystkie typy ramek w szybach prostokątnych formowane są przez gięcie naroży.



Ciepła Ramka typu TERMO gięta w narożach



Ciepła Ramka ze stali nierdzewnej gięta w narożach

\* Ramki zakwalifikowane jako „ciepła ramka”

## METAL UNION

Sp z o.o.



METAL UNION Sp. z o.o.

ul. Żyzna 11 F; 42-200 Częstochowa  
tel: 0048 (34) 366-1-300, fax: 0048 (34) 366-1-360  
www.metalunion.pl; e-mail: metalunion@metalunion.pl

### CIĘPŁA RAMKA DYSTANSOWA DO SZYB ZESPOLONYCH

**Materiał:** stal nierdzewna grubość 0,19mm

**Kolor:** naturalny

**Szerokość ramek (mm):** 16

**Długość listew (m):** 5 i 6

**Przewodność cieplna:** 0,00646 W/mK

#### Cechy szczególne:

- doskonała przyczepność do butylu i uszczelniaczy
- nadaje się do gięcia na giętarekach i składania na narożach
- wytrzymała spoina (nie pęka przy gięciu)

### RAMKA DYSTANSOWA DO SZYB ZESPOLONYCH

**Materiał:** stal ocynkowana grubość 0,24mm

**Kolor:** naturalny

**Szerokość ramek (mm):** 12, 15, 16, 18

**Długość listew (m):** 5 i 6

**Przewodność cieplna:** 0,024 W/mK

#### Cechy szczególne:

- doskonała przyczepność do butylu i uszczelniaczy
- nadaje się do gięcia na giętarekach i składania na narożach
- wytrzymała spoina (nie pęka przy gięciu)





**ECO INSTRUMENTS Sp. z o.o.**  
02-920 Warszawa, ul. Powsińska 18  
tel. (022) 651-68-14, fax (022) 651-81-72  
www.ecoin.pl; e-mail: biuro@ecoin.pl, marketing@ecoin.pl

#### SZPROSY

**Nazwa Producenta/Systemu** ECO INSTRUMENTS/GEORGIA 3000, szpros wiedeńskie (ślepe)  
**Do okien:** z PVC, aluminiowych, drewnianych, wszystkich innych  
**Rodzaj montażu:** międzyszybowe  
nakładane: mocowane na zszywkach do profili dystansowych



**Materiał listew:** aluminiowe (zaginane, ekstrudowane),  
**Widoczna szerokość listwy [mm]:** 8, 18, 26, 45  
**Grubość listwy [mm]:** 8  
**Długość listew [m]:** 3

#### Wykończenie powierzchni listwy:

- aluminiowe - anodowane, malowane proszkowo, lakierowane  
- paleta RAL, z okleiną: RENOLIT

**Obróbka szprosów:** gięcie (łuki), frezowanie, łączenie, gotowe siatki, nietypowe rozwiązania

**Cechy szczególne:** okleina drewnopodobna, lakier proszkowy fasadowy w dowolnych konfiguracjach kolorystycznych, szpros ekstrudowany, bardzo łatwe gięcie.



#### Firma oferuje również:

- programy komputerowe do projektowania układu szprosów ECO CUT  
- maszyny i urządzenia do obróbki szprosów: frezarki, giętarki, pily, automatyczne centrum do obróbki szprosów – wszystko własnej produkcji

#### RAMKI DYSTANSOWE DO SZYB ZESPOLONYCH

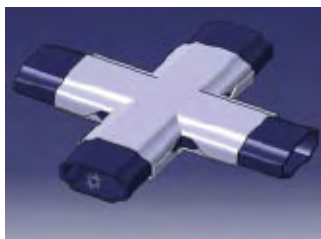
**Nazwa Producenta/Systemu** VETRIM/ALU PRO, ROLLTECH  
**Materiał listew:** aluminium

**Kolory ramek:** aluminium lub dowolny z palety RAL  
**Szerokość ramki [mm]:** 5,5-26,5  
**Długość listew [m]:** 5 lub 6

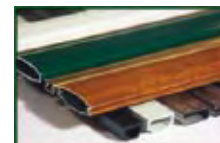
**Przewodnictwo cieplne [W/mK]:** ALU=0,10

**Cechy szczególne:** nowość w naszej ofercie: profil dystansowy pokryty folią drewnopodobną RENOLIT. Nie jest widoczna perforacja.

**Firma oferuje również:** programy komputerowe



**Agencja Techniczno-Handlowa „Intech”, sp. j. A.A. Kramarczyk**  
32-080 Zabierzów, Brzezie 219  
tel.: 012 / 257-99-76, 257-99-75  
www.intech.krakow.pl, e-mail: intechkrakow@post.pl



#### Szpros

**Nazwa Producenta/Systemu:** Profilglass, Ensinger-Thermix, Allmetal  
**Do okien:** z PVC, aluminiowych, drewnianych,

#### Rodzaj montażu:

konstrukcyjne (dzielące szyby)  
międzyszybowe

**Materiał listew:** aluminiowe (zaginane, ekstrudowane), modyfikowany poliwęglan  
**Widoczna szerokość listwy [mm]:** 7-45, grubość listwy [mm]: 6-10

**Długość listew [m]:** 3

**Wykończenie powierzchni listwy:** aluminiowe, anodowane, malowane proszkowo, lakierowane, z okleiną

**Obróbka szprosów:** gięcie (łuki), frezowanie, łączenie.

#### Ramki dystansowe do szyb zespolonych

**Nazwa Producenta/Systemu:** Profilglass, La Nuova Asteria, Ensinger-Thermix, Allmetal  
**Materiał listew:** aluminium, stal zwykła, stal nierdzewna, modyfikowany poliwęglan

**Kolory ramek:** szeroka gama kolorów

**Szerokość ramki [mm]:** 4-32

**Długość listew [m]:** 5 lub 6

**Przewodnictwo cieplne [W/mK]:** właściwe dla aluminium lub ciepłej ramki (stal nierdzewna, tworzywo sztuczne)

**Cechy szczególne:** Bardzo szeroki zakres wymiarów, kolorów oraz własności izolacyjnych w zależności od materiału (od aluminium do ciepłej ramki)

#### Firma oferuje również:

maszyny i urządzenia do obróbki ramek: automatyczne giętarki do ramek firmy BAYER, giętarki ręczne, pily, zasypywarki i inne urządzenia do obróbki.



**POLVER Sp. z o.o.**  
ul. Fredry 2, 30-605 Kraków  
tel. (012) 260-14-10; 260-14-11 fax.(012) 266-10-27  
e-mail: polver@polver.pl; www.polver.pl



**TECHNOFORM GLASSINSULATION**

### OFERUJEMY CIEPLĄ RAMKĘ niemieckiej firmy TGI

- nowoczesna technologia
  - doskonałe warunki termoizolacyjne
  - szeroka gama kolorów
  - łatwe gięcie ręczne i automatyczne

#### OFERUJEMY :

- TECHNOLOGIĘ SZYB ZESPOLONYCH (MASY, USZCZELNIENIA)
- SITO MOLEKULARNE MOLSIC
- NARZĘDZIA I AKCESORIA SZKLARSKIE, AKCESORIA I KLEJE UV
- Technologia uszlachetniania powierzchni szklanych CLEARSHIELD®
- MASZYNY DO OBRÓBK SZKŁA (szlifierki, szlifierko-ukosowarki, fazowarki, wiertarki, stoły do rozkroju kompletne lub elementy linii do produkcji szyb zespolonych, inne)
- TARCZEDIAMENTOWE, WIERTŁA DIAMENTOWE DO SZKŁA ORAZ TARCZE POLERUJĄCE I FILCOWE, PASY SZLIERSKIE
- ŻYWICE ORAZ BARWNIKI DO ŻYWIC

