

Urządzenia do transportu i przechowywania szkła

GEDA
ORIGINAL

86663 Asbach-Bäumenheim/Niemcy, ul. Mertinger Strasse 60
tel. +49 (906) 9809-0, 9809-74, fax 9809-50, tel. kom. +49 (170) 890 88 83
www.geda.de; e-mail: vertrieb@geda.de

Hala: 7
Stanowisko: 17

budma

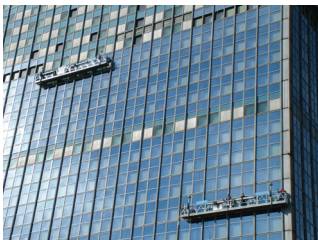
PRODUKT 1

Producent: Fa. GEDA

Nazwa i typ wyrobu: Podwieszane platformy robocze GEDA AB 450/650

Podstawowe dane techniczne: nośność: do 990 kg, wymiary platformy (L x B): do 16,0 x 0,7 m, wysokość podnoszenia: do 240,0 m, moc napędu: 2 x 1,1 kW, prędkość podnoszenia 9,0 m/min

Krótki opis wyrobu: podwieszana linowa platforma robocza GEDA AB, wykonano ją z połączonych ze sobą aluminiowych segmentów 1,0, 2,0 lub 3,0-metrowych do łącznej długości 16,0 m wraz z zamocowanymi na nich windami ciernymi, które poruszają się po podwieszonych do wysięgników dachowych linach stalowych. Są najczęściej stosowane przy montażu elewacji lub ścian osłonowych obiektów przemysłowych, wykonywaniu dociepleń budynków, malowania i obsługi elewacji jako przede wszystkim środek transportu pionowego dla personelu i w celu prowadzenia z nich prac. Uniwersalne w zastosowaniu mogą być wykorzystywane przy różnych projektach specjalnych.



Podstawowe dane techniczne: Udźwig do 650 kg, wysokość podnoszenia do 240,0 m (podobnie jak linowe platformy robocze), prędkość podnoszenia 9,0 m/min.

Krótki opis wyrobu: uniwersalny środek transportu pionowego dla paneli i elementów fasad, cechuje się różnorodnością szybkiego montażu, mobilnością na placu budowy i łatwością obsługi, możliwość systemowej współpracy z systemem podwieszanych platform roboczych GEDA AB 450/650.

PRODUKT 4

Producent: Fa. GEDA

Nazwa i typ wyrobu: Systemy do obsługi fasad GEDA BMU

Podstawowe dane techniczne: udźwig platformy roboczej najczęściej 2 osoby lub 250,0 kg, wys. podnoszenia do 260,0 m, prędkość podnoszenia 9,0 m/min

Krótki opis wyrobu: różnorodne systemy platform do obsługi i mycia elewacji. Konstrukcja i wykonanie dopasowane każdorazowo do założeń projektowych i życzeń klienta. Umożliwiają transport personelu i niewielkich ilości materiałów np. szyb w celu obsługi zmontowanych już elewacji - np. uszczelniania, wymiany, ich mycia lub inspekcji.



PRODUKT 2

Producent: Fa. GEDA

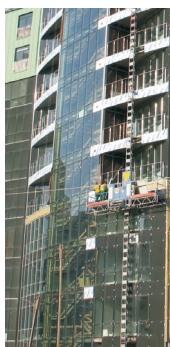
Nazwa i typ wyrobu: Masztowe pomosty robocze GEDA MCP 750/1500

Podstawowe dane techniczne: nośność: 750/1500 kg; wymiary platformy (L x B): do 6,0 x 1,0 m / do 23,0 x 1,0 m; wysokość podnoszenia: do 100,0 m, moc napędu: 1 lub 2 x 2,2 kW; prędkość podnoszenia 9,0 m/min

Krótki opis wyrobu: masztowy pomost roboczy GEDA MCP potocznie zwany „elektrycznym rusztowaniem”, gdyż jego platforma zmontowana jest ze standardowych elementów rusztowaniowych, porusza się po pionowym jednym lub dwóch masztach stalowych, związanych z obiektem przy pomocy elementów kotwiących. Jest najczęściej stosowany przy montażu elewacji jako środek transportu pionowego dla personelu i materiałów oraz wykonywania prac montażowych.



GEDA MCP1500



GEDA MCP750

PRODUKT 5

Producent: Fa. GEDA

Nazwa i typ wyrobu: Dźwigi towarowo osobowy GEDA PH – personal hoists

Podstawowe dane techniczne: możliwość transportu do 35 osób w jednej kabynie, udźwig od 1,5 do 3,2 t, modułowa budowa kabiny o dł. od 2,0 do 4,0 m, wysokości podnoszenia do 400 m, prędkość podnoszenia od 40 do 100 m/min, możliwość zastosowania w wersji z pojedynczą lub podwójną kabiną.

Krótki opis wyrobu (wypożyczenie, zastosowanie): Jest to odpowiedź firmy GEDA na rosnące zapotrzebowanie rynku w segmencie ciężkich dźwignów towarowo-osobowych. Ciągłe rosnące w górę, wyrafinowane konstrukcje budynków, zajmujące małą powierzchnię, ale osiągające wysokości 200 i więcej metrów, wymagają zastosowania transportu pionowego o odpowiednim potencjale. Tego typu dźwigi rozwiązują ten problem, oferując odpowiednią przepustowość transportu, wynikającą z wyśokich parametrów nośności i prędkości podnoszenia. Udźwig, wielkość kabiny, prędkość podnoszenia, rodzaj sterowania, jak również typ furty i drzwi jako zabezpieczeń przystanków piętrowych może być uniwersalnie dobiierany w zależności od potrzeb i obowiązujących norm. Szwedzka myśl techniczna i zaawansowane niemieckie rozwiązania całkowicie spełniają wszelkie przepisy Unii Europejskiej oraz nadają się do bezpiecznego zastosowania w każdym kraju na całym świecie



PRODUKT 3

Producent: Fa. GEDA

Nazwa i typ wyrobu: Wciągarzki do montażu elementów fasad GEDA AB 650 M



SPRZEDAM:

1) Linia do szyb zespolonych produkcji niemieckiej Buxtrup rok prod. 1992, wym. 1500x2000

2) Stół obrotowy Lisiec

Tel. kontaktowy: 606 658 067

ŚWIAT
szkła

Dodaj do ulubionych

www.swiat-szkla.pl

Urządzenia do transportu i przechowywania szkła



GLASS-SERWIS Wysocka Ewelina
82-210 Zblewo, ul. Pinczyńska 82
tel. 58 58 85 848, 58 56 27 409; faks 58 58 67 262
tel. komórkowy: 662 036 526; poczta elektroniczna: biuro@glass-serwis.pl

Producent: GLASS-SERWIS

PRODUKT 1

Nazwa wyrobu: System piętrowego składowania szkła
Wymiary wyrobu długość/szerokość/wysokość [mm]: dostosowane do potrzeb zamawiającego
Wymiary maks. składowanego/przewozonego szkła [mm]: 2550x3210

Krótki opis wyrobu: System piętrowego składowania umożliwia składowanie dwupoziomowe szkła płaskiego w skrzyniach. Na pierwszym poziomie istnieje możliwość wbudowania magazynów z wysuwanymi szufladami. System magazynowy wyposażony jest w podest zabezpieczający.



PRODUKT 2

Nazwa wyrobu: CHWYTAK PODCIŚNIENIOWY Z NASTAWIALNĄ POZYCJĄ PRACY
Wymiary wyrobu długość/szerokość/wysokość [mm]: 650x550x1280
Wymiary maks. przenoszonego szkła [mm]: 3210x2550
Udźwig: 350 kg

Krótki opis wyrobu: Chwytnik służy do przenoszenia pojedynczych arkuszy (formatek) szkła z magazynu na inne urządzenia do obróbki szkła.



PRODUKT 3

Nazwa wyrobu: Stojak do transportu szkła typ. GS-A18
Wymiary wyrobu długość/szerokość/wysokość [mm]: 1800x900x2230
Wymiary maks. składowanego/przewozonego szkła [mm]: 2000x1800
Nośność [kg]: 1800

Krótki opis wyrobu: Dwustronny stojak wyposażony w 8-siem tyczek zabezpieczających szkło podczas transportu, zawieszania umożliwiające transport suwnicą i uchwytów do transportu wózkiem widłowym. Produkowany w różnych wielkościach i nośności.



PRODUKT 4

Nazwa wyrobu: Żuraw słupowy z wciągarką elektryczną
Wymiary wyrobu długość/szerokość/wysokość [mm]: 6250x1000x550
Kąt obrotu: 270°
Udźwig [kg]: 500
Wysokość podnoszenia: 4m
Krótki opis wyrobu: Żuraw produkowany w różnych wersjach, udźwigu i wysięgu.



PRODUKT 5

Nazwa wyrobu: MAGAZYN 1/2 JUMBO 16 – SZUFLADOWY
Wymiary wyrobu długość/szerokość/wysokość [mm]: 4100/7900 x 5700 x 3220
Wymiary maks. składowanego szkła [mm]: 2550x3210
Nośność [kg]: 2500

Krótki opis wyrobu: Magazyn przeznaczony jest do magazynowania szkła w skrzyniach lub pojedynczych tafli w wysuwanych szufladach. Każda szuflada została wyklejona gumą zabezpieczającą szkło przed uszkodzeniem. Konstrukcja magazynu pozwala na składowanie tafli o dowolnych wymiarach zależnie od wielkości magazynu. Konstrukcja magazynu skręcana pozwala na dowolne konfigurowanie ilości i szerokości szuflad.



PRODUKT 6

Nazwa wyrobu: Automatyczny 30-szufladowy magazyn szkła typ GM-6A30

Dane techniczne:

- maksymalny format szkła 6100x3300 mm,
- szerokość półki załadowniczej stałej - 2 szt. po 650 mm, max. obciążenie 20 t. przesuwnej - 1 szt. po 650 mm, max. obciążenie 15 t. przesuwnej - 12szt. po 360 mm, max. obciążenie 12 t. przesuwnej - 12 szt. po 180 mm, max. obciążenie 6 t.
- kąt pochylenia stojaków 5°.
- długość magazynu - 13 400 mm.
- szerokość magazynu - 6000 mm.



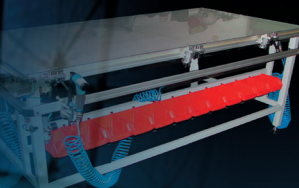
← Glass SERWIS

EWELINA WYSOCKA
UL. PINCZYŃSKA 82
83-210 ZBLEWO
TEL. 058 588 58 48, 058 562 74 09
FAX 058 586 72 62
TEL. KOM. 662 036 526

biuro@glass-serwis.pl

www.glass-serwis.pl

MASZyny DO OBRÓBki SZKŁA



**BUDOWA
SERWIS
NAPRAWA
REMONT**

- produkujemy maszyny dostosowane do indywidualnych potrzeb klienta
- zapewniamy serwis gwarancyjny
- wykonujemy naprawy i remonty maszyn
- zapewniamy części zamienne do wszystkich rodzajów maszyn



Przedsiębiorstwo Wielobranżowe
"SZKŁO-TECH"

**Producent maszyn do przetwórstwa szkła
szlifierki • wiertarki • myjko-suszarki**

Poland - 43-600 Jaworzno, ul. Staszica 20

tel./fax (0..32) 615-03-51

tel.kom. 0-602 157-228, 0-604 575-337

e-mail: szklo-tech@szklo-tech.pl

www.szklo-tech.pl



Urządzenia do transportu i przechowywania szkła



MULTI-GLASS Violetta Kruszkain-Liboska
 59-540 Świerzawa., ul. Dworcowa 1/2
 tel. 75 71 35 855; faks 75 71 35 855; tel. komórkowy 601 22 87 74
 www.multiglass.pl; e-mail: maszyny@multiglass.pl, violetta@multiglass.pl, multiglass@o2.pl



Producent: WOODS POWR GRIP CO. (USA)

PRODUKT 1

Nazwa wyrobu: UNIERSALNE URZĄDZENIE OBROTOWE (PRZYSSAWKI) DO PRZENOSZENIA, PODNOSZENIA TAFLI SZKŁA PŁASKIEGO

Wymiary wymiary urządzenia (różne konfiguracje) szerokość/wysokość [mm]: 840x730 (small), 11730x1230 (large), 1980x390 (long)

Typ urządzenia: MRT4-11LDC-DVS

Nośność [kg]: 320

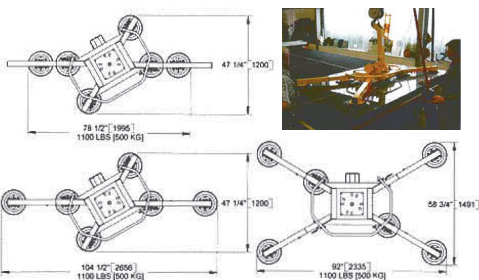
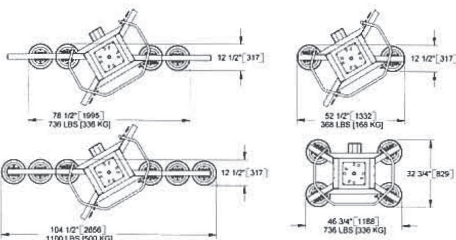
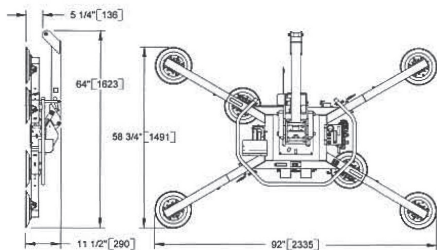
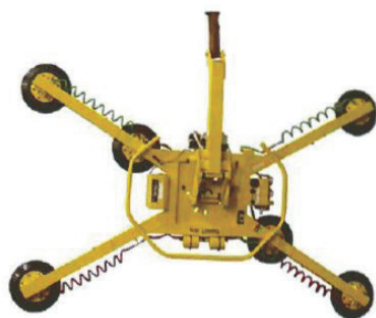
Waga własna [kg]: 56

Uchyłne: 4-poziomowe - dźwignią o każde 90 stopni

Obrotowe: 360 stopni

Bezpieczeństwo/CE: dwusystemowe zabezpieczenie próżniowe (DVS), unijna normatywa EN13155, CE,

Krótki opis wyrobu: Urządzenia te mają zastosowanie zarówno na zewnątrz czyli np. na montażach, na budowach jak i w halach produkcyjnych - bezpośrednio przy maszynach, na magazynach szkła itd. Mają wbudowaną baterię zasilającą na 12 V, którą się w razie potrzeby ładuje. Konstrukcja lekka - wzmocnione aluminium.



PRODUKT 2

Nazwa wyrobu: UNIERSALNE URZĄDZENIE OBROTOWE (PRZYSSAWKI) DO PRZENOSZENIA, PODNOSZENIA TAFLI SZKŁA PŁASKIEGO

Wymiary wymiary urządzenia (różne konfiguracje) szerokość/wysokość [mm]: 1295x305

Typ urządzenia: P1-1104 - 11LDC-DVS

Nośność [kg]: 320

Waga własna [kg]: 32

Uchyłne: 4-poziomowe - dźwignią o każde 90 stopni

Obrotowe: 180 stopni

Bezpieczeństwo/CE: dwusystemowe zabezpieczenie próżniowe (DVS), unijna normatywa EN13155, CE,

Krótki opis wyrobu: Urządzenia te mają zastosowanie zarówno na zewnątrz, czyli np. na montażach, na budowach, jak i w halach produkcyjnych - bezpośrednio przy maszynach, na magazynach szkła itd. Mają wbudowaną baterię zasilającą na 12 V, którą się w razie potrzeby ładuje. Konstrukcja lekka - wzmocnione aluminium.



PRODUKT 3

Nazwa wyrobu: UNIERSALNE URZĄDZENIE OBROTOWE (PRZYSSAWKI) DO PRZENOSZENIA, PODNOSZENIA TAFLI SZKŁA PŁASKIEGO

Wymiary wymiary urządzenia (różne konfiguracje) [mm]: min. szer. 317, max. szer. 1491, min. dl. 1188, max. dl. 2656

Typ urządzenia: MRT4-11LDC-DVS

Nośność [kg]: 500

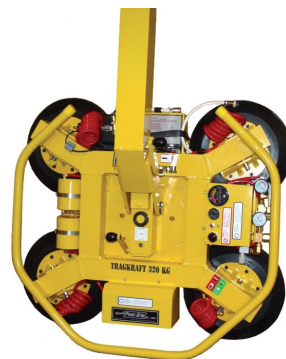
Waga własna [kg]: 86

Uchyłne: 4-poziomowe - dźwignią o każde 90 stopni

Obrotowe: 360 stopni

Bezpieczeństwo/CE: dwusystemowe zabezpieczenie próżniowe (DVS), unijna normatywa EN13155, CE,

Krótki opis wyrobu: Urządzenia te mają zastosowanie zarówno na zewnątrz czyli np. na montażach, na budowach, jak i w halach produkcyjnych - bezpośrednio przy maszynach, na magazynach szkła itd. Mają wbudowaną baterię zasilającą na 12 V, którą się w razie potrzeby ładuje. Konstrukcja lekka - wzmocnione aluminium.



Urządzenia do transportu i przechowywania szkła



Pilkington IGP Sp. z o.o.
15-327 Białystok, ul. Wiadukt 8
tel.: 85 745 60 18; faks: 85 745 60 01, tel. komórkowy: 607 650 702 lub 601 366 402
www.pilkington.pl; e-mail: bok.bialystok@pl.nsg.com, czeslaw.krajewski@pl.nsg.com, wieslaw.twarowski@pl.nsg.com

Producent: Pilkington IGP Sp. z o.o.

PRODUKT 1

Nazwa wyrobu: Stojak transportowy 30.01B.032 lub 30.01B.032A
Wymiary wyrobu długość/szerokość/wysokość [mm]: 1200x800x1400 lub 1400x800x1630
Wymiary maksymalne oparcia [mm]: 1200x1250 lub 1400x1480
Nośność [kg]: 1500
Krótki opis wyrobu:

Stojak produkowany w różnych wersjach wymiarowych dostosowanych do potrzeb klienta, malowany lub cynkowany. Konstrukcja umożliwia składowanie i transport pustych stojaków jeden na drugim. Może być wykonany z przystosowaniem do magazynowania i transportu pionowego lub z blokadami do zabezpieczenia transportowanego szkła. Posiada znak CE.



PRODUKT 6

Nazwa wyrobu: Regał na szkło 72.01B.010
Wymiary wyrobu długość/szerokość/wysokość [mm]: 4700x2200x2950
Wymiary maksymalne oparcia szuflady [mm]: 3210x2250
Nośność jednej szuflady [kg]: 2500
Krótki opis wyrobu:

Służy do magazynowania szkła przechowywanego w skrzyniach lub pakietach o wymiarach 3210x2250 mm. Modułowa konstrukcja umożliwia użycie od 5 do 6 szuflad w regale. Wszystkie szuflady są wysuwane. Produkujemy w szerokim asortymencie regały o różnej konstrukcji do szkła płaskich i ornamentowych w całym zakresie wymiarów do wymiaru „jumbo”. Regały posiadają znak CE.



PRODUKT 2

Nazwa wyrobu: Stojak transportowy 30.01B.131
Wymiary wyrobu długość/szerokość/wysokość [mm]: 1800x1120x1970
Wymiary maksymalne oparcia [mm]: 1800x1715
Nośność [kg]: 1500
Krótki opis wyrobu:

Dwustronny stojak do transportu i magazynowania szkła i szyb zespolonych. Wyposażony w blokadę zabezpieczającą ładunek w transporcie. Uchwyty u góry umożliwiają transport stojaka ze skrzynią lub suwnicą. Produkowany w wersjach o różnych nośnościach i wymiarach. Możliwe jest zastosowanie zestawów kołowych do transportu wewnętrznego. Posiada znak CE.



PRODUKT 7

Nazwa wyrobu: Kontener uchylny TK 900
Wymiary wyrobu długość/szerokość/wysokość [mm]: 1110x1314x884
Wymiary maksymalne oparcia [mm]: 1800x1700
Objętość [m³]: 0,9
Krótki opis wyrobu:

Kontener służy do magazynowania stłuczek szklanej i innych odpadów. Może być wyposażony w kółka jezdne. Prowadnice umożliwiają bezpieczny transport i rozładunek wózkami podnośnikowymi. Zakres objętości zależy od modelu 0,3-1,5 m³. Opróżnianie kontenera samoczynnie po zwolnieniu rygła. Posiada znak CE.



PRODUKT 3

Nazwa wyrobu: Wózek 32.01B.041
Wymiary wyrobu długość/szerokość/wysokość [mm]: 1700x800x1564
Wymiary maksymalne oparcia [mm]: 1280x1700
Nośność [kg]: 1500
Krótki opis wyrobu:

Wózek do transportu szkła i szyb zespolonych, malowany lub cynkowany. Umożliwia zastosowanie prostych blokad zabezpieczających szkło w czasie transportu. Produkowany w różnych wymiarach i także innych nośnościach. Możliwe jest zastosowanie różnych zestawów kołowych. Posiada znak CE.



PRODUKT 8

Nazwa wyrobu: Wózek do transportu okien 100.BM.111
Wymiary wyrobu długość/szerokość/wysokość [mm]: 1550x1600x1600
Wymiary maksymalne wstawianych ram [mm]: 3000x1800
Nośność [kg]: 700
Krótki opis wyrobu:

Wózek produkcyjny przeznaczony do transportu gotowych ram okiennych. Istnieje możliwość wsuwania kolejnych wózków jeden pod drugi, dzięki czemu zaoszczędza się dużo miejsca. Skrętnie, obrotowe kółka z hamulcem pozwalają na zablokowanie możliwości przesunięcia. Oparcia oklejone filcem, podstawa wyłożona przezroczystym PCV, posiada uchwyty do podnoszenia i przewożenia wózkami widłowymi. Produkowane są też odmiany o innych wymiarach i nośności. Posiada znak CE.



PRODUKT 4

Nazwa wyrobu: Wózek 32.01B.040
Wymiary wyrobu długość/szerokość/wysokość [mm]: 2500x800x2260
Wymiary maksymalne oparcia [mm]: 2500x1980
Nośność [kg]: 2500
Krótki opis wyrobu:

Jest przeznaczony do transportu skrzyń ze szkłem lub formatek szkła o wymiarach 3210x2250. Wózek jest zwrotny dzięki specjalnej konstrukcji podwozia. Wyposażony w pasy transportowe zabezpieczające ładunek. Produkowany w wersji malowanej lub cynkowanej. Posiada znak CE.



PRODUKT 9

Nazwa wyrobu: Stojak do piętrowego przewozu szyb zespolonych i formatek szkła 30.01B.061B
Wymiary wyrobu długość/szerokość/wysokość [mm]: 1105x738x1315
Wymiary maksymalne szyby zespolonej [mm]: 1100x1030
Nośność [kg]: 1500
Krótki opis wyrobu:

Stojak produkowany w różnych wersjach wymiarowych dostosowanych do potrzeb klienta, malowany lub cynkowany. Pozwala na lepsze wykorzystanie miejsca na samochodzie przy transportowaniu standardowych wyrobów do klienta. Konstrukcja umożliwia składowanie i transport pustych stojaków jeden na drugim. Może być wykonany z przystosowaniem do magazynowania i transportu pionowego lub z blokadami do zabezpieczenia transportowanego szkła. Posiada znak CE.



PRODUKT 5

Nazwa wyrobu: Stojak 30.501.2
Wymiary wyrobu długość/szerokość/wysokość [mm]: 2430x800x2750
Wymiary maksymalne oparcia [mm]: 2540x2420
Nośność [kg]: 2000
Krótki opis wyrobu:

Dwustronny stojak do transportu i magazynowania szkła i dużych szyb zespolonych. Może być wyposażony w blokadę zabezpieczającą ładunek w transporcie. Uchwyt u góry umożliwia transport stojaka ze skrzynią żurawiem lub suwnicą. Produkowany w wersjach o różnych wymiarach. Maksymalne wymiary transportowanych szyb – 3000x2540 mm. Posiada znak CE.



PRODUKT 10

Nazwa wyrobu: Stojak jumbo do składowania pakietów szkła 50.003
Wymiary wyrobu długość/szerokość/wysokość [mm]: 6000x2090x3210
Wymiary maksymalne szkła [mm]: 6000x3210
Nośność [kg]: 45000
Krótki opis wyrobu:

Stojak do składowania pakietów szkła o wymiarach 6000x3210 mm, max można załadować 16 pakietów. Oparcia wyklejone filcem i wyłożone drewnem. Wykonujemy wersje jednostronne 50.002 na 12 pakietów, a także na wymiary 1/2 jumbo i inne, nietypowe, zgodnie z życzeniem klienta. Posiada znak CE.

