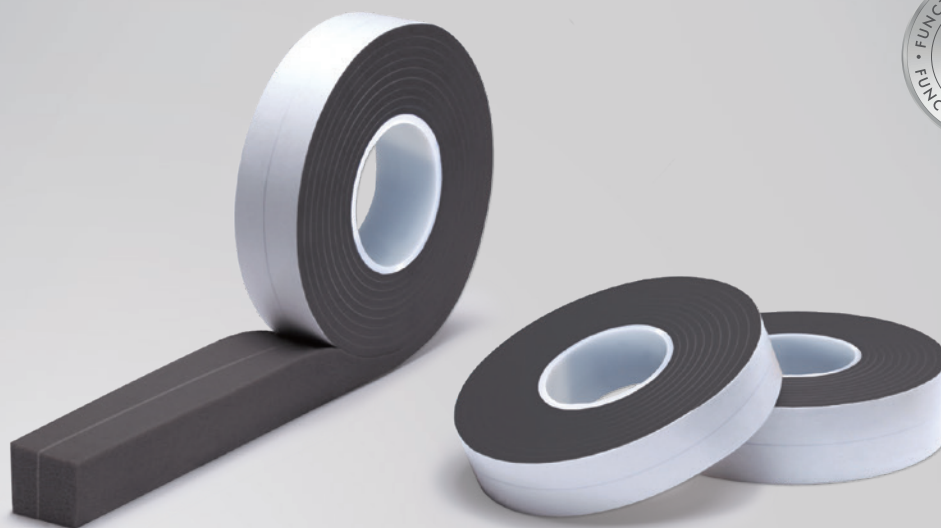


KARTA DANYCH PRODUKTU

ISO-BLOCO AIR

ISO
CHEMIE
Use the blue technology.



OPIS PRODUKTU

ISO-BLOCO AIR to absolutnie szczelna powietrznie, wstępnie sprężona i samorozprężająca się taśma uszczelniająca fugi. Dzięki zastosowaniu sprawdzonej technologii hybrydowej taśma ISO-BLOCO AIR spełnia wymagania Dyrektywy budowlanej UE oraz Ustawy GEG pod kątem 100% szczelnej zewnętrznej warstwy oraz fug budynku. Działanie hamujące utratę energii w zabudowanej fudze wzmacniane jest poprzez efektywny sposób budownictwa warstwowego. Najważniejsze wartości znamionowe taśmy ISO-BLOCO AIR to współczynnik przenikania powietrza $\alpha \approx 0,0 \text{ m}^3 / [\text{h} \cdot \text{m} \cdot (\text{daPa})^{2/3}]$, odporność na zacinający deszcz ponad 750 Pa oraz spełnienie wymagań BG1 i BG R.

ZASTOSOWANIE

ISO-BLOCO AIR może być stosowana zarówno w nowym budownictwie, jak również w renowacjach. Jako taśma uszczelniająca 4.0 spełnia wymagania dla najbardziej nowoczesnych budowli, jak niskoenergetyczne, pasywne, a nawet zeroenergetyczne, czy także plusenergetyczne. Trwale funkcjonujące uszczelnienie fug w budownictwie naziemnym jest zagwarantowane. ISO-BLOCO AIR zapewnia proste, niezawodne i oszczędzające energię połączenie pomiędzy podłożami mineralnymi, metalowymi, drewnianymi oraz w budownictwie suchym, przy uszczelnianiu gotowych elementów betonowych, dylatacji muru oraz przy montażu okien i drzwi.

ZALETY PRODUKTU

- hamowanie energii poprzez absolutną szczelność powietrzną
- odporność na zacinający deszcz ponad 750 Pa
- pewność dzięki szerokim zakresom funkcjonalnym
- trwała kompensacja ruchów fug
- uszczelnianie przeróżnych fug za pomocą tylko dwóch rozmiarów taśmy od 5 – 34 mm
- spełnia wymagania DIN 18542 BG 1 / BG R
- optymalne odprowadzanie wilgoci
- do przemalowania powszechnymi farbami dyspersyjnymi
- stała jakość, według Normy DIN regularnie kontrolowana przez niezależne instytucje
- zgodnie z EPBD
- spełnia wymagania GEG (Ustawa o charakterystyce energetycznej budynków) i zgodnie z zasadami RAL „Leitfaden zur Montage” (Wytyczne do montażu)
- 10 lat gwarancji w zastosowaniu*

* Na warunkach producenta na życzenie do wglądu.

FORMA DOSTAWY

Wstępnie sprężony towar w rolkach z jednostronną warstwą samoprzylepną (pomoc w montażu), długość rolki: 6 m

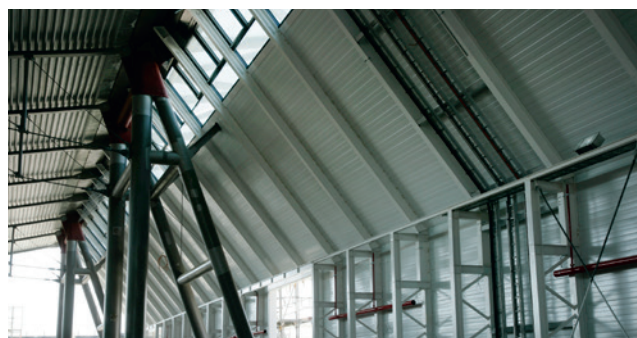


ISO-BLOCO AIR

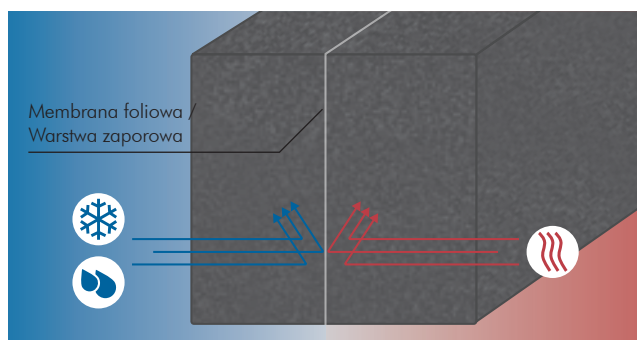
| Dane techniczne | Normy | Klasyfikacja |
|--|----------------|--|
| Opis materiału | | impregnowana, miękka pianka PUR z technologią hybrydową |
| Podstawa | | dyspersja polimeryczna opóźniająca spalanie |
| Kolor | | antracyt |
| Klasyfikacja zgodna z | DIN 18542 | BG 1 i BGR |
| Szczelność powietrzna (zastosowanie zewnętrzne BG 1) | DIN EN 12114 | $\alpha < 0,0 \text{ m}^3 / [\text{h} \cdot \text{m} \cdot (\text{daPa})^{2/3}]$ |
| Szczelność powietrzna (zastosowanie wewnętrzne BGR) | DIN EN 12114 | $\alpha < 0,0 \text{ m}^3 / [\text{h} \cdot \text{m} \cdot (\text{daPa})^{2/3}]$ |
| Odporność fug na zacinający deszcz | DIN EN 1027 | $\geq 750 \text{ Pa}$ |
| Odporność połączeń krzyżowych fug na zacinający deszcz | DIN EN 1027 | $\geq 750 \text{ Pa}$ |
| Odporność na zmiany temperatury | DIN 18542 | -30°C do +90°C |
| Odporność na warunki pogodowe i światło | DIN 18542 | spełnia wymagania |
| Kompatybilność z przyległymi materiałami budowlanymi | DIN 18542 | spełnia wymagania |
| Tolerancja wymiarów | DIN 7715 T5 P3 | spełnia wymagania |
| Klasa materiału budowlanego | DIN 4102-1 | B1 (trudnopalne) |
| Współczynnik przewodzenia ciepła | DIN EN 12667 | $\lambda = 0,048 \text{ W} / \text{m} \cdot \text{K}$ |
| Okres magazynowania | | 1 rok, w miejscu suchym i oryginalnym opakowaniu |
| Temperatura magazynowania | | +1°C do +20°C |



Przykład zastosowania: ISO-BLOCO AIR



Przykład zastosowania: ISO BLOCO AIR



3-płazczyznowa zabudowa funkcjonalna (obraz schematyczny)

| Szerokość taśmy / Zakres zastosowania | Szerokość taśmy Zakres zastosowania* | Karton (metry) |
|---------------------------------------|--------------------------------------|----------------|
| 20 / 5 – 17 mm | 5 – 17 mm | 78 |
| 35 / 10 – 34 mm | 10 – 34 mm | 48 |

Inne wymiary na zapytanie.

* Praca materiału budowlanego i czasowe zmiany długości istniejących fug powinna zostać uwzględniona przy ustaleniu odpowiednich wymiarów taśmy.

Dane produktu opierają się na naszym teraźniejszym stanie wiedzy. Mają one zadanie informowania i orientacji, jednakże nie mają charakteru wiążącej specyfikacji. Z racji wielu możliwych oddziaływań nie zwalnia to osobę przetwarzającą i stosującą produkt od własnych kontroli i prób. Pomimo dokładności i sumiennosci przedstawionych właściwości nie jest możliwe przejęcie odpowiedzialności prawnej za skutki w przypadku konkretnego zastosowania produktu. Wszelkie zmiany zastrzeżone.